

Mosterøy skole

KLASSEKONTAKT KURS

2024/2025



OVERSIKT

Intro

Hjem-skole- samarbeid

Klassekontaktene

Hva gjør en klassekontakt

Sosiale arrangement

FAU

Skolemiljøutvalget og
Samarbeidsutvalget



HJEM-SKOLE SAMARBEID

<https://youtu.be/9vUIH03bCbs?si=cyg0jhNyQ579WnDv>

Se video fra Gleding på YouTube.



KLASSEKONTAKT

- Foreldrene velger fire klassekontakter i sin klasse i starten av skoleåret.
- Ansvar å for være bindeledd mellom foreldrene og kontaktlæreren og foreldregruppa og FAU
- 2 er FAU representanter og møter på FAU-møtene
- 2 har ansvar for sosiale aktiviteter i klassen



HVA GJØR EN KLASSEKONTAKT

- Kontaktperson mellom skole og foreldregruppen i klassen
- Formidler saker FAU skal ta opp til foreldregruppa og får innspill fra dem før og etter FAU møtene
- Tar initiativ til sosiale arrangement for familiene i klassen (det er ikke meningen at klassekontaktene skal arrangere ting hvor de står alene med hele klassen)
- Ønsker nye familier i klassen velkommen



SOSIALE ARRANGEMENT

- For familiene, ikke elevene
- Formålet er at foreldre møtes og blir litt kjent med både hverandre og med alle barna i klassen
- 1 på høst (innen utg av okt)
- 1 på vår, innen utgangen av mars
- **Det skal ikke være klassevise arrangement i desember eller juni**
- Fellesarrangement for hele skolen: juleavslutning og sommeravslutning



Lokaler som kan benyttes:

- SFO-gratis
- Bru Barnehage ca 3-400 kr
- Mastrahuset 500 kr

IDEER!

Eksempler på sosiale arrangement for familiene i klassen.
PS: gjør det enkelt!

Refleksdemonstrasjon
ute i mørket

Møtes på
ettermiddag,
bestille mat på
fellesen

Invitere familiene
til kveldsmat på
SFO med brettspill

Karneval eller
Halloween

- 4H-skogen
- Gapahuken
- Strand
- Grilling i Prestvågen

Den uken trinnet har fellessamling for skolen så kan det arrangeres en fremvisning for familiene på kvelden

RÅD VED SKOLEN

FORELDRERÅDETS ARBEIDSUTVALG

2 klassekontakter fra hver klasse

SAMARBEIDSUTVALGET

- 2 FAU-representanter
- 2 elever fra elevrådet
- 2 undervisningspersonell
- 1 andre ansatte
- 2 representanter fra kommunen (rektor+1)
- 1 folkevalgt

SKOLEMILJØUTVALGET

- 2 elever
- 4 foreldre?? eller 2?
- 1 ansatt ved skolen
- 1 fra skolens ledelse
- 1 rep fra kommunen

FAU

Målet med FAU: Foreldrene skal ha reell medvirkning i skolens virksomhet og utvikling. Skal ha styre med leder, nestleder, sekretær og evt kasserer.

- FAU skal samarbeide med skolens ledelse og ansatte, elevrådet, foreldrekontaktene, øvrige foresatte og det kommunale foreldreutvalg i kommunen (KFU).
- FAU skal bidra til å vurdere utviklingsarbeid i skolen og utvikling av et trygt læringsmiljø for elevene
- Medvirke til planlegging og oppfølging for å fjerne mobbing, samt identifisere sosiale tiltak for elevene
- Ha en formening om organiseringen av undervisningen og utforming av skolens mål
- Vurdere prosjekter som gjennomføres i skolen
- Vurdere skolens arbeide med fysisk skolemiljø og nærmiljøets trafikkforhold
- Organisere foreldredeltakelsen i arrangementer, for eksempel 17. mai-feiringen
- To medlemmer av FAU (FAU-leder og som oftest FAU-nestleder) representerer foreldrene i skolens samarbeidsutvalg og skolens miljøutvalg
- Møtene ledes av FAU-leder. FAU lager et årshjul for utvalgets aktiviteter gjennom skoleåret, samt møteplan for året.

SAMARBEIDSUTVALGET

SU har rett til å uttale seg om alle saker som gjelder skolen, men har ikke beslutningsmyndighet. SU skal:

- Behandle og godkjenne saker som gjelder lokalt ordensreglement og planer for utvikling av godt skolemiljø.
- Drøfte og anbefale kvalitetsplaner, skolerresultater og tiltak.
- Orienteres om skolens økonomi og ressursbruk.
- Orienteres om elevtallsutvikling, personalsituasjonen, arbeidet i FAU/elevråd/ansatte.
- Kan avgi innstilling eller fremsette forslag til kommunedirektøren i saker som skal avgjøres av overordnet organ.
- Møtene ledes av leder eller nestleder, og rektor fungerer som sekretær. Samarbeidsutvalget skal ikke behandle konkrete personalsaker og elevsaker
- SU lager et årshjul for utvalgets aktiviteter gjennom skoleåret, samt møteplan for året.

SKOLEMILJØUTVALGET

Elever og foreldre skal være i flertall, Elevrådsrepresentantene skal kalles inn til møtene men hvis de ikke er til stede skal foreldrerrep ha dobbelstemme.

SMU skal jobbe for at skole, ansatte, elever og foreldre bidrar for å skape et godt skolemiljø. SMU har som oppgave å bli enige om hva som er et godt skolemiljø og legge planer for hvordan man oppnår dette.

- Stoppe mobbing og hindre utenforskap
- forbedre det fysiske læringsmiljøet
- følge med på skolens planer for trivsel og det sosiale miljøet og foreslå slike aktiviteter selv
- Gi innspill til skolereglene
- Følge opp elevundersøkelse



KFU: KOMMUNALT FORELDREUTVALG

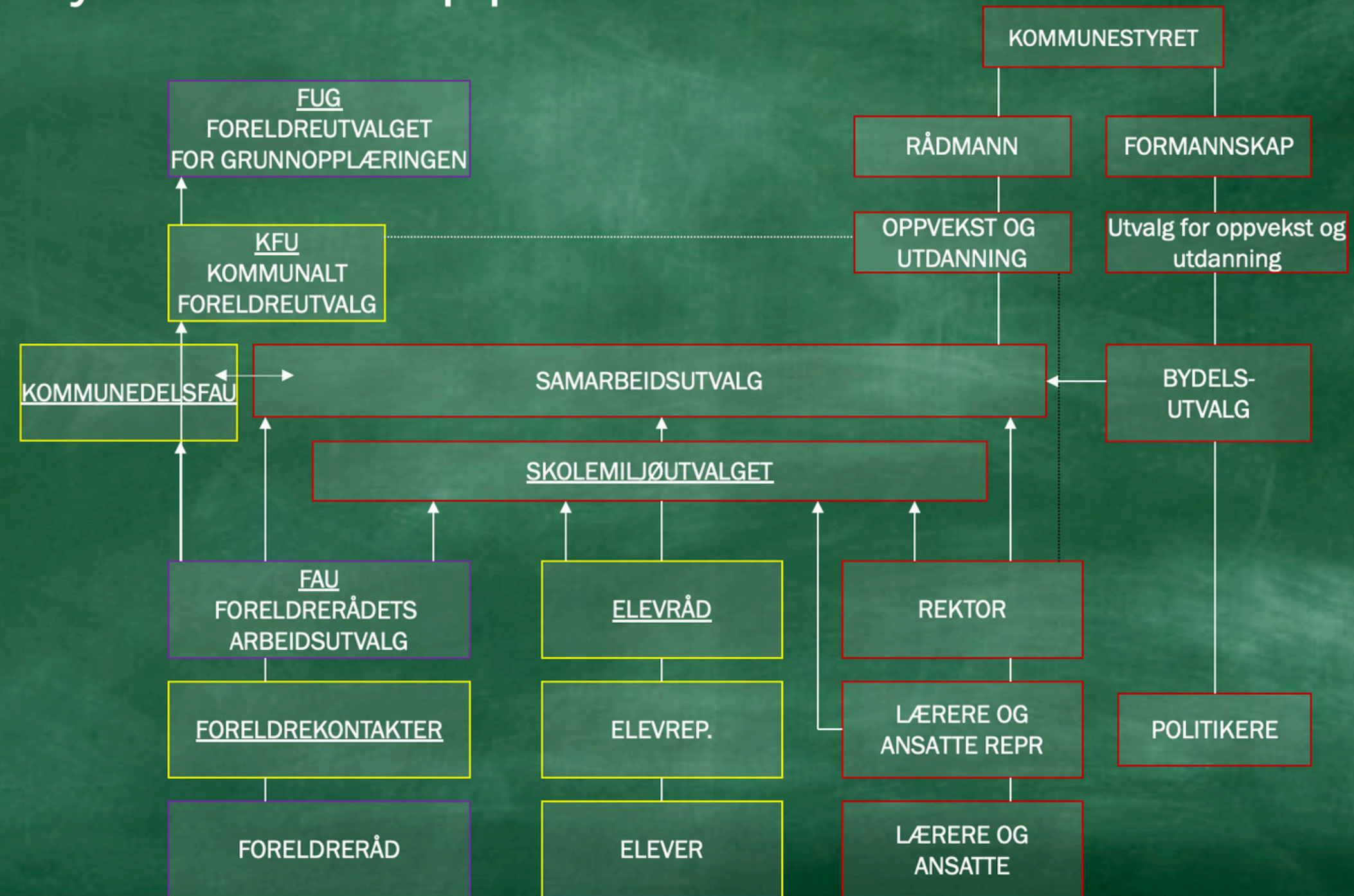
<https://www.minskole.no/kfu>

Masse gode råd om FAU og annet nyttig
for foreldre på KFU sine nettsider



OVERSIKT OVER UTVALG

Systemet oppsummert



KOMMUNIKASJONS PLATTFORM I FAU OG KLASSENE

Hvordan kan vi best kommunisere og diskutere?

Hvordan ønsker vi at FAU skal organiseres her hos oss?

